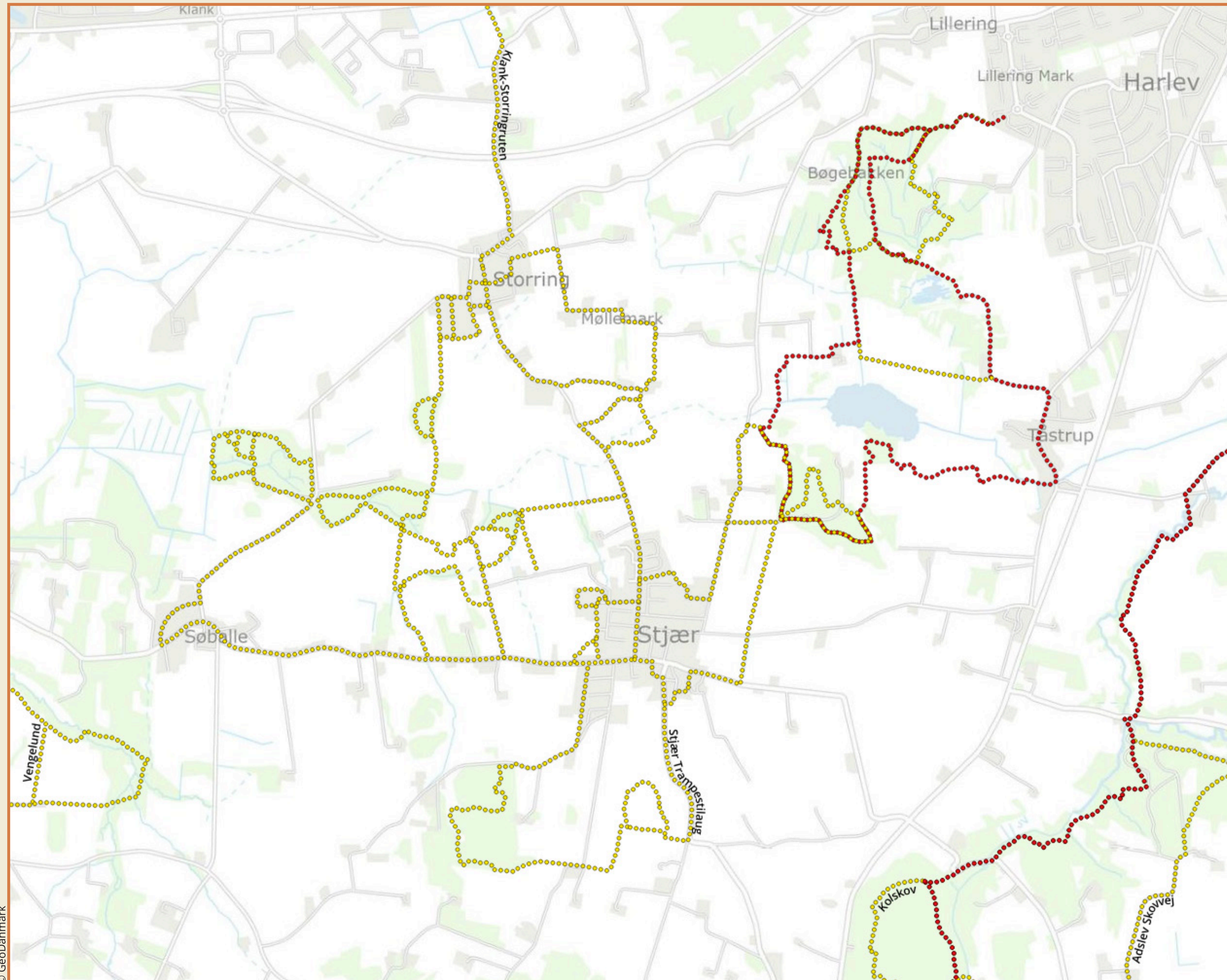


Velkommen til Stjær Trampestilaug og Tåstruplandet



Færdsel i naturen - vis hensyn

På ruterne i Tåstruplandet går du på private arealer. Vis hensyn og husk altid at tage dit affald med hjem.

Naturbeskyttelseslovens regler gælder for din færdsel

- Du må gå og cykle på veje og stier.
- I private skove må du gå og cykle på veje og stier fra kl. 6 til solnedgang - dog ikke cykle på strækninger med forbud.
- Hunde skal føres i snor.
- Du må plukke bær, svampe og blomster til eget forbrug på arealer, du har lovlig adgang til.



Ophold

- I private skove og på private udyrkede arealer må du ikke opholde dig inden for 150 m fra ejerens beboelses- og driftsbygninger.

Jagt, landbrugs- og skovarbejde

- Ejeren af private veje og stier i det åbne land, udyrkede arealer og private skove kan ved skiltning forbyde adgang på dage, hvor der er jagt, eller der er intensivt landbrugs- og skovarbejde.

Lange ruter som f.eks. rundturen i Tåstruplandet er afmærket med røde pile og prikker, der sidder på træpæle.

Lokale ture og genveje samt Spor i Landskabet er afmærket med gule pile og prikker.

Brune pæle står på private arealer, sorte pæle på kommunale arealer og røde pæle på statens arealer.

